

Identifier et gérer le syndrome post-soins intensifs : une aide numérique pour les proches durant l'hospitalisation du survivant

Protocole de recherche pour le développement d'une intervention éducative numérique

Anne Fishman-Bosc, inf., MSc., doctorante Université Laval, Mélanie Bérubé, inf., PhD. Université Laval, Geneviève Roch inf., PhD. Université Laval

Contexte

Les symptômes physiques, cognitifs et psychologiques troublant jusqu'à 60-80% des survivants et des proches forment le syndrome post-soins intensifs (SPSI)

Les proches sont démunis et peu guidés à l'hôpital pour l'identification et la gestion du SPSI; ils demandent à être informés et à pouvoir agir auprès du survivant

Plébiscité, le numérique est toutefois à ce jour pas/peu proposé à l'hôpital alors qu'il permet de compléter et d'enrichir l'offre en soins infirmiers de façon durable

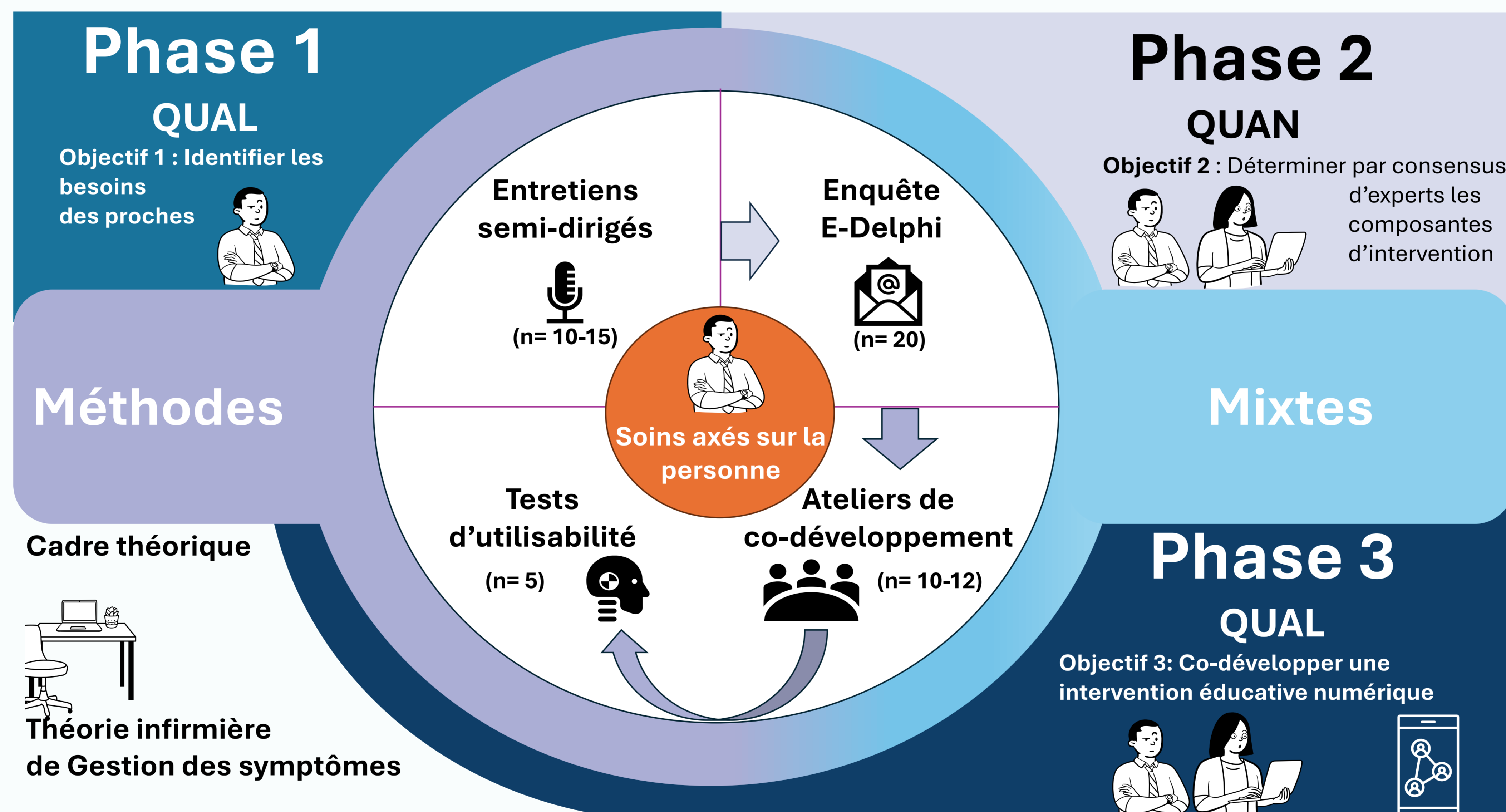
Les écrits soulignent l'importance de prendre en compte le contexte et d'inclure les bénéficiaires pour développer des interventions utiles

But

Développer une **intervention éducative numérique** visant à aider **les proches** des patients quittant les soins intensifs à **identifier et gérer les symptômes post-soins intensifs** durant l'hospitalisation

Méthode

ADDIE *model* pour la conception de système pédagogique



Retombées attendues

Cette recherche qui s'appuie sur les recommandations du *Medical Research Council* pour le développement d'interventions complexes et la perspective des soins axés sur la personne, permettra de co-réaliser un prototype d'intervention qui devrait permettre l'amélioration des résultats après les soins intensifs. Cette démarche permettra le développement de connaissances en explorant les besoins spécifiques des proches de survivants de soins intensifs dans le contexte Québécois. Les proches participants seront associés, avec divers autres experts, à toutes les étapes de la conception du prototype qui sera prêt au terme de cette recherche à être testé en milieu réel d'utilisation. La force de la démarche est de considérer les résultats de recherches antérieures, signalant les attentes des patients et proches qui souhaitent pouvoir compter sur des interventions numériques et de co-concevoir un soutien novateur précoce pour les proches, considérés par les patients comme leur *bouée* vers la survie.

Conclusion

Travailler avec les proches pour développer une intervention éducative numérique utilisable de façon précoce durant l'hospitalisation représente une perspective novatrice pour les sciences infirmières appelées à relever le défi considérable d'améliorer les résultats après un séjour en soins intensifs !

Remerciements

Merci aux utilisateurs de connaissances et tous les acteurs impliqués dans la réalisation de ce projet doctoral. Bourses d'études de la FSI 2023 et de Vitam 2024

